

# Záznam zo stretnutia č.3

(Tím č.5)



**Vypracoval:** Radoslav Menkyna  
**Kontroloval:** Michal Koščák

**Termín a miesto stretnutia:** 23.10.2007 10:00, D324

## Zúčastnení:

Ing. Valentino Vranić PhD.  
Bc. Michal Koščák  
Bc. Radoslav Menkyna  
Bc. Stanislav Ochotnický  
Bc. Pavel Paroulek

Id	Popis	Zodpovední	Termín	Stav
1.1	Nainštalovať a oboznámiť sa zo systémom vytvoreným minulý rok	MM	23.10.2007	splnená
1.3	Zistiť možnosti prepojenia a zaujímavé vlastnosti systému Moodle	RM	23.10.2007	splnená
1.4	Zostavenie pravidiel štábnej kultúry	PP	23.10.2007	splnená
1.5	Vytvorenie roadmapy na zimný semester	PP	23.10.2007	splnená
1.7	Správa webového sídla tímu	RM	dlhodobo	pokračuje
1.9	Porozmýšľať nad možnosťami využitia aspektov	RM	dlhodobo	pokračuje
2.1	Analyzovať možnosti importu otázok z existujúcich testov	MM a MK	23.10.2007	splnená
2.2	Analyzovať podrobne možnosti importu otázok do Moodlu	SO a RM	31.10.2007	splnená
2.3	Navrhnuť hrubú architektúru systému	SO a PP	23.10.2007	splnená
2.4	Zoznámiť sa so systémom Salban v praxi	všetci	23.10.2007	splnená
2.5	Naštudovať logický model systému Salban	všetci	23.10.2007	splnená

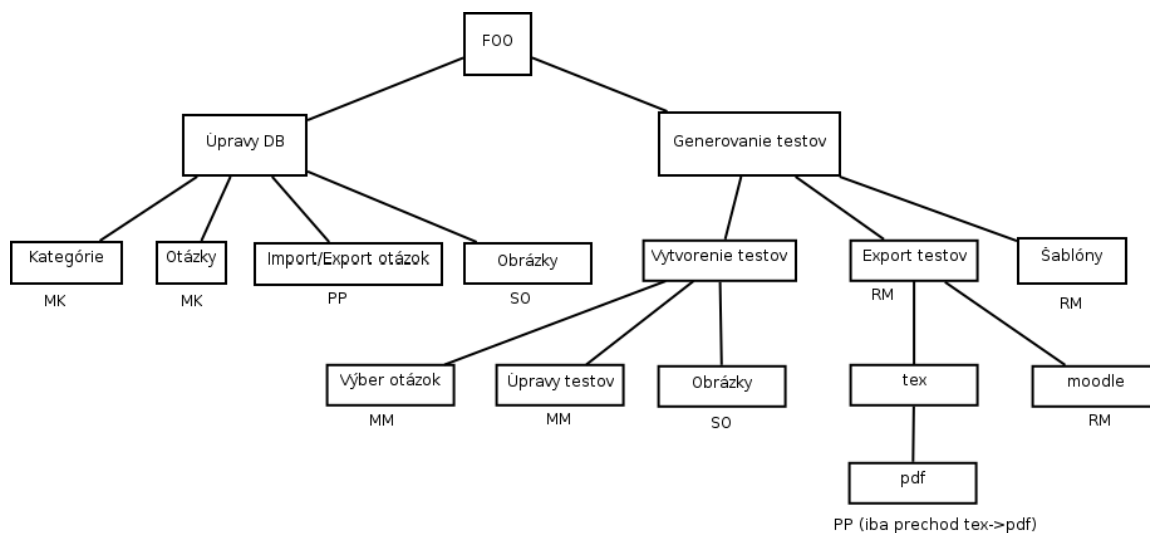
Tabuľka 1: Úlohy z minulých stretnutí

## Obsah stretnutia:

1. Diskusia ohľadne importu otázok z  $\text{\LaTeX}$ u. Navrhnutie ručného importu, nakoniec dohoda o importe prostredníctvom skriptu.
2. Podrobnejšie rozobraté možnosti systému moodle a s nimi možné problémy pri exporte otázok z nášho systému. Dohodnutá podpora makier v otázkach, dohoda o definovaní konečnej množiny podporovaných tagov z možnosťou editácie tejto množiny užívateľom.
3. Dohoda na jednej aplikácii, ktorá bude vykonávať generovanie testov ako aj správu otázok.
4. Diskusia o logickom modeli systému SALBAN. Predložené pripomienky k tomuto modelu. Dohoda na uložení testu ako entity v databáze.
5. Rozobratá hlavná štruktúra programu. Pridelenie jednotlivých častí jednotlivým členom tímu na podrobnejšiu analýzu Obr. 1.

<b>Id</b>	<b>Popis</b>	<b>Zodpovedný</b>	<b>Dátum</b>
1.7	Správa webového sídla tímu	RM	dlhodobo
1.9	Porozmýšľať nad možnosťami využitia aspektov	RM	dlhodobo
3.1	Podrobnejšie analyzovať a špecifikovať časti systému podľa obrázka 1	MM	31.10.2007
3.2	Podrobnejšie analyzovať a špecifikovať časti systému podľa obrázka 1	RM	31.10.2007
3.3	Podrobnejšie analyzovať a špecifikovať časti systému podľa obrázka 1	SO	31.10.2007
3.4	Podrobnejšie analyzovať a špecifikovať časti systému podľa obrázka 1	PP	31.10.2007
3.5	Podrobnejšie analyzovať a špecifikovať časti systému podľa obrázka 1	MK	31.10.2007

Tabuľka 2: Nové a pokračujúce úlohy



Obrázok 1: Rozbitie systému na možné moduly