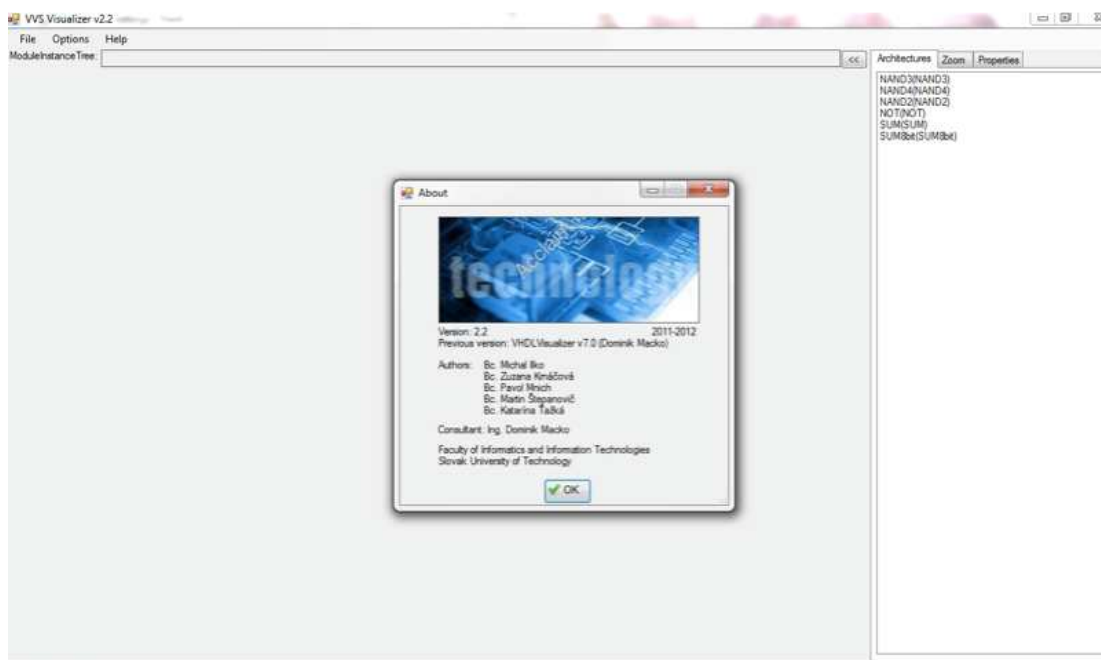


Inštalčná a používateľská príručka k programu Program VVS Vizualizer

Inštalácia

Program je vo formáte zip, čiže ho nie je potrebné inštalovať. Používateľ si len vyberie miesto, kam chce program rozbaľiť. Túto možnosť sme zvolili najmä pre jednoduchšie používanie programu.

Používateľská príručka



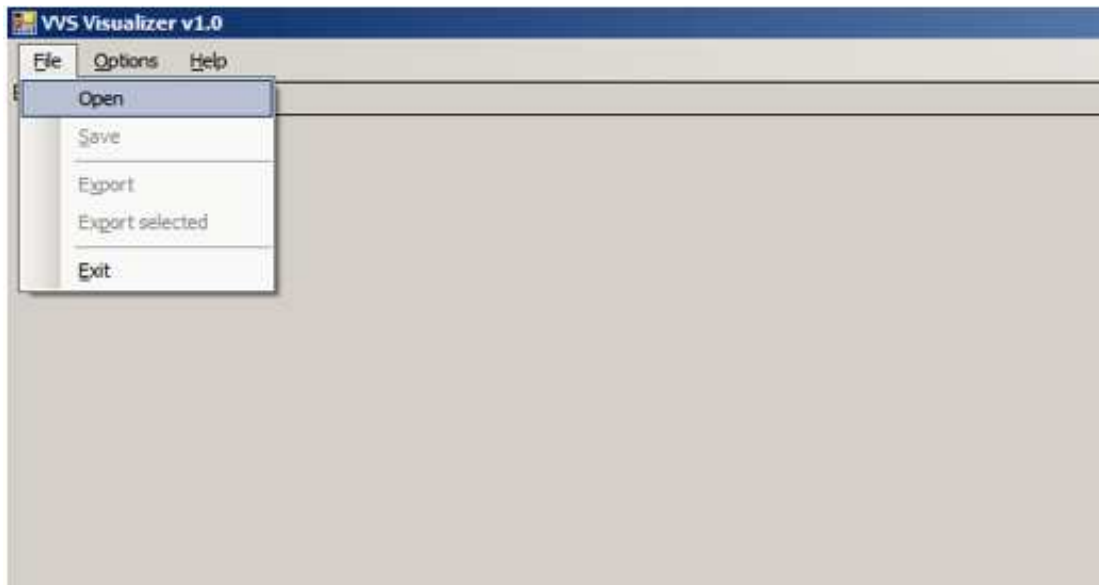
Obrázok 1 Používateľské rozhranie

Na obrázku 1 je zobrazené používateľské rozhranie programu VVS Vizualizer. V ľavom hornom rohu sa nachádza ovládacie menu, ktoré obsahuje položky

- File
- Options
- Help

V pravej časti okna sa nachádza panel nástrojov pre prácu so simuláciou.

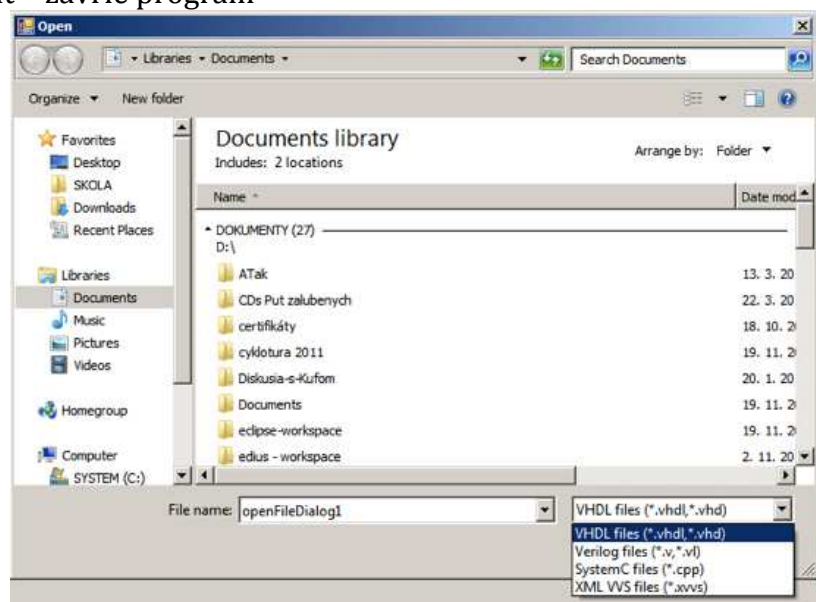
Na obrázku je zobrazené okno About, v ktorom sú informácie o vytvorení projektu. K tomuto oknu sa dá dopracovať cez Help -> About.



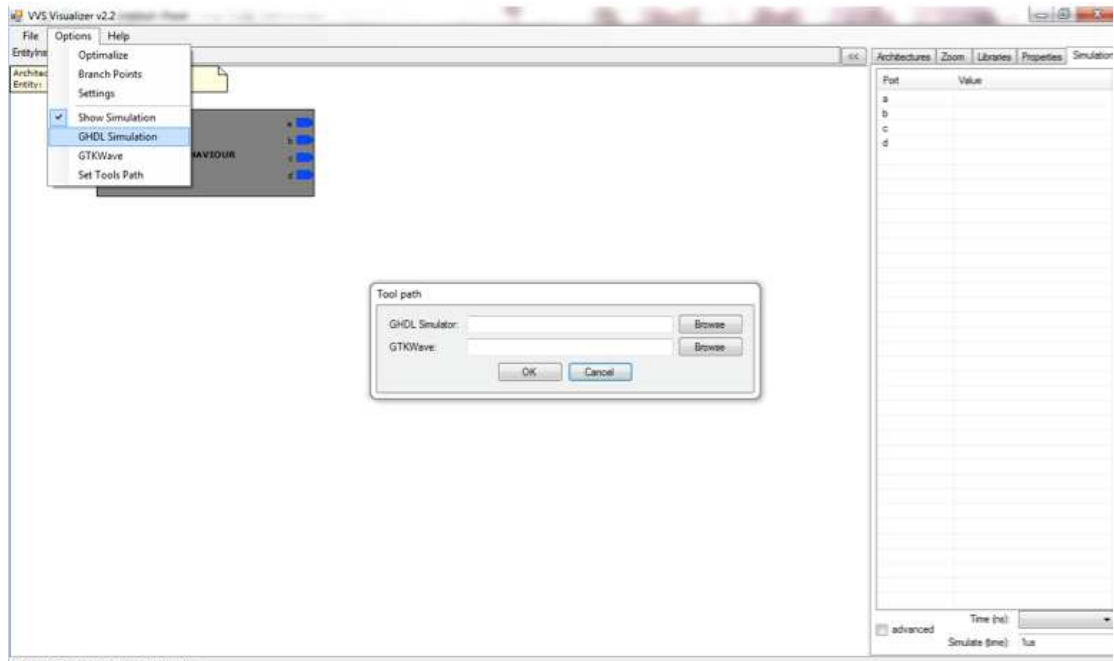
Obrázok 2 File

Obrázok 2 zobrazuje rozbalenú ponuku File. Máme možnosti:

- Open VHDL – otvorí zdrojový kód (obrázok 3)
- Save – uloží rozpracovaný projekt
- Export – exportuje vizualizáciu
- Export selected – exportuje len vybrané časti vizualizácie
- Exit – zavrie program



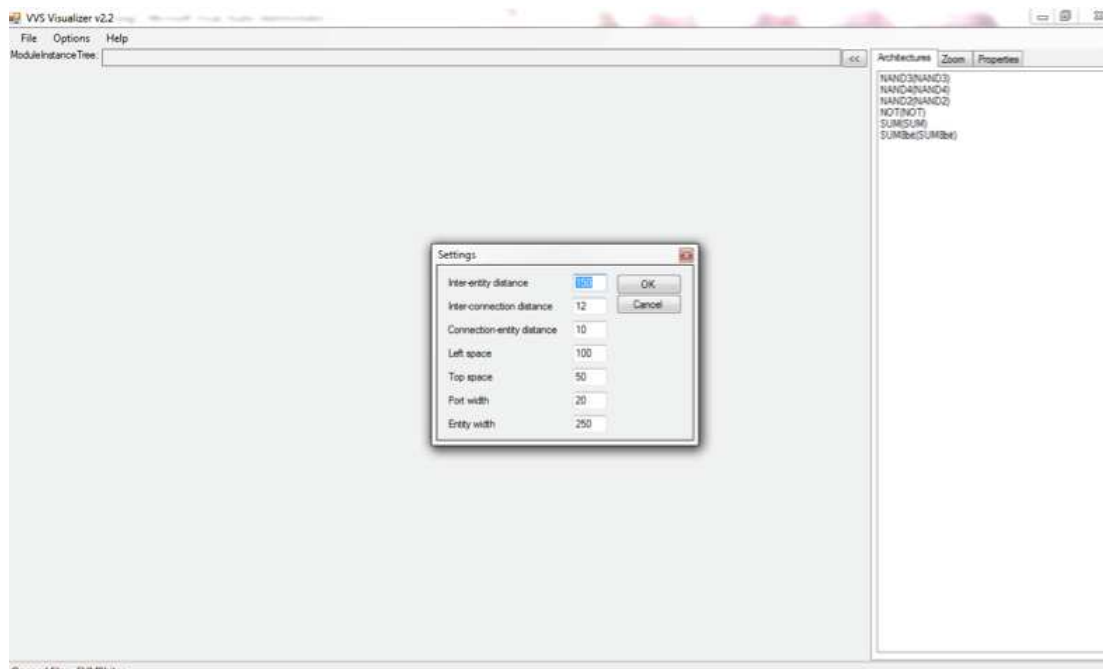
Obrázok 3 File -> Open



Obrázok 4 Options

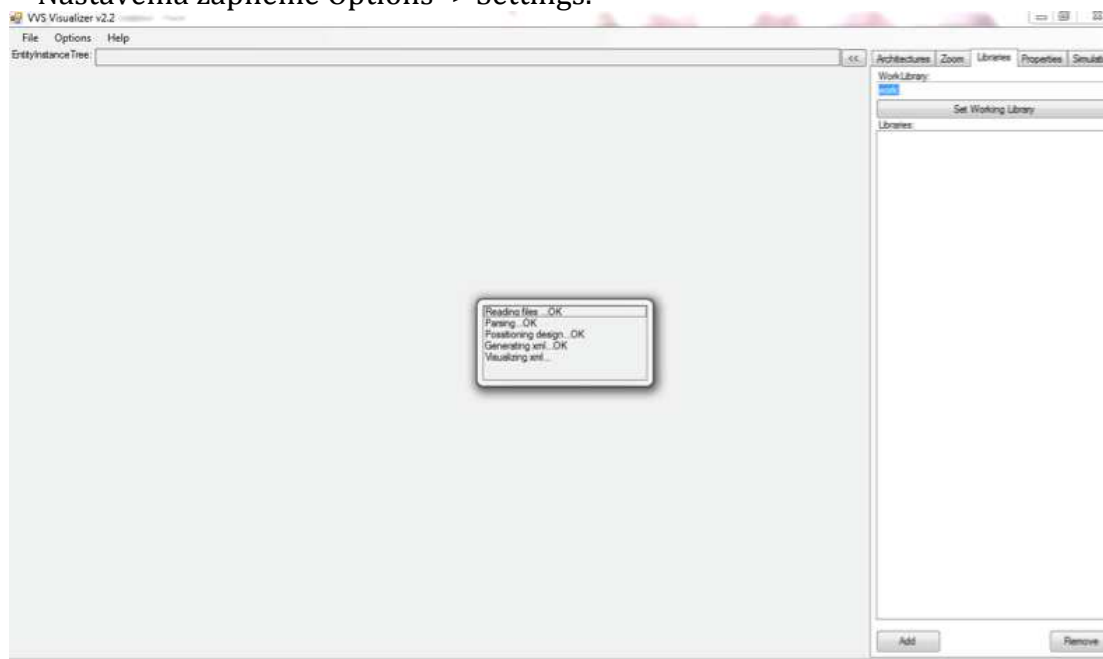
Obrázok 4 zobrazuje rozbalenú ponuku Options. Máme tu možnosti:

- Optimize – optimalizácia vizualizácie
- Branch points - aktualizuje zobrazenie bodov vetvenia zobrazenej hierarchickej úrovne
- Settings - nastavenia
- Show simulation – zobrazí alebo nezobrazí simuláciu
- GHDL simulation – zapne alebo vypne GHDL simuláciu
- GTKWave - zobrazí výsledky simulácie v externom nástroji GTKWave
- Set Tools Path – nastaví cestu k externým nástrojom



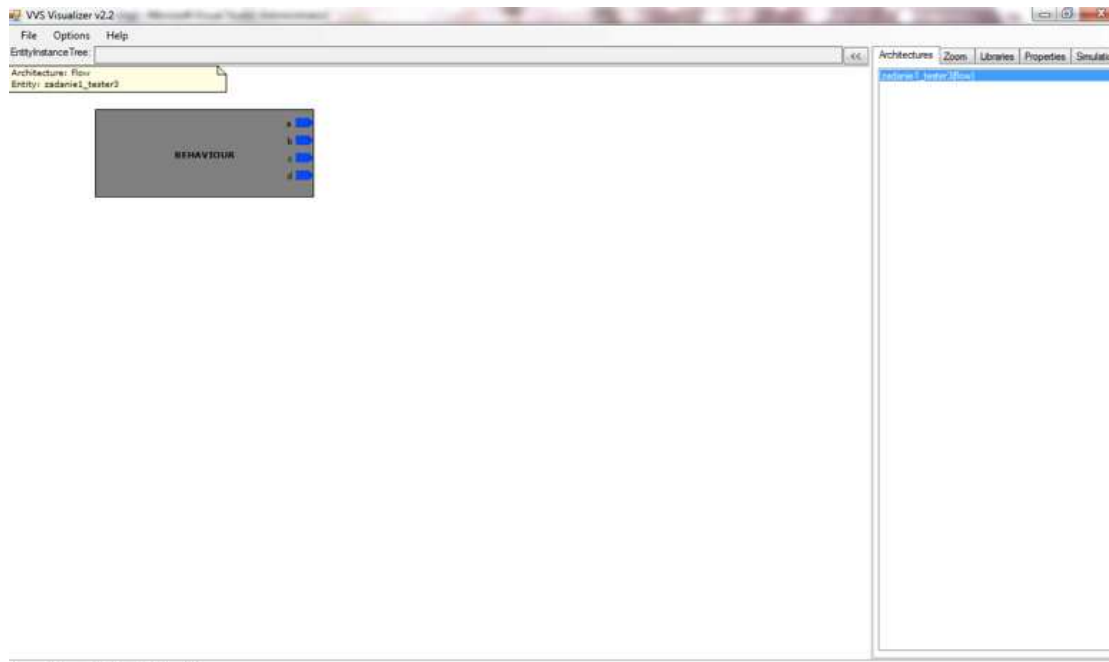
Obrázok 5 Settings

Pri nastaveniach máme možnosť nastaviť rôzne parametre zobrazenia simulácie. Nastavenia zapneme Options -> Settings.



Obrázok 6 Otvorenie súboru

Na obrázku 6 je zobrazené okno, ktoré sa zobrazí pri otváraní zdrojového kódu. Najprv načíta súbor, potom prebehne parsovanie, ďalej prebehne nastavovanie pozícií návrhu a generovanie .xml súboru. Na koniec prebehne vizualizácia .xml súboru.



Obrázok 7 Vizualizácia

Na obrázku 7 je vizualizácia VHDL kódu. Keď je zobrazená vizualizácia, môžeme používať záložky vpravo, ktoré sú na prácu so simuláciou. Záložky sú:

- Architectures – môžeme mať otvorených viacero architektúr medzi ktorými je možné sa prepínať
- Zoom – poskytuje funkciu približovania a vzd'aloovania vo vizualizácií
- Libraries – nachádza sa len pri zobrazení VHDL kódu
- Properties – nastavenia vizualizácie
- Simulation – nachádza sa len pri zobrazení VHDL kódu