

Tím 15 - Speekle

Šprint 11-Banán - Retrospektíva

V šprinte Banán sme sa rozhodli okrem nových naplánovaných úloh aj dobehnúť naše resty, z úplne všetkých šprintov v minulosti, keďže sme zistili, že tieto resty sú pomerne dosť rozsiahle hlavne v oblasti code review. Aj keď sme sa sústredili hlavne na nové aktuálne úlohy, dobiehanie týchto restov určite malo vplyv na plnenie úloh v šprinte Banán. Taktiež sa vyskytli určité osobné problémy, ktoré spôsobili u jedného člena nášho tímu oneskorenie v plnení úloh.

Čo bolo dobré:

- dobiehanie posunutých úloh z predchádzajúceho šprintu
- zorganizovanie kolektívnej retrospektívy na tímovom stretnutí
- doplnenie ochrany osobných údajov a aj ich kontrola zo strany webovej aplikácie a hernej platformy TalkLand
- ukončenie formálnych záležitostí ohľadom zavedenia platobného systému
- takmer úspešné dobehnutie restov v code review
- posun v tvorbe hry TailTrails vytvorením základnej štruktúry herných session

Čo bolo zlé:

- vytvorenie nových restov v robení code review
- nestihnúť pôvodne naplánovaných úloh s nižšou prioritou (napr. naštýlovanie back-endu)
- pomalý feedback na zozbierané obrázky pre TL Media library
- veľmi málo priebežne klesajúci burndown chart

Čo začať robiť:

- snažiť sa zvýšenie priebežnej práce na úlohách
- vždy zaznamenať strávené hodiny v rámci dňa do redminu aj keď sa nutne ešte nedokončila celá úloha (na to slúžia percentá a ostávajúce hodiny)

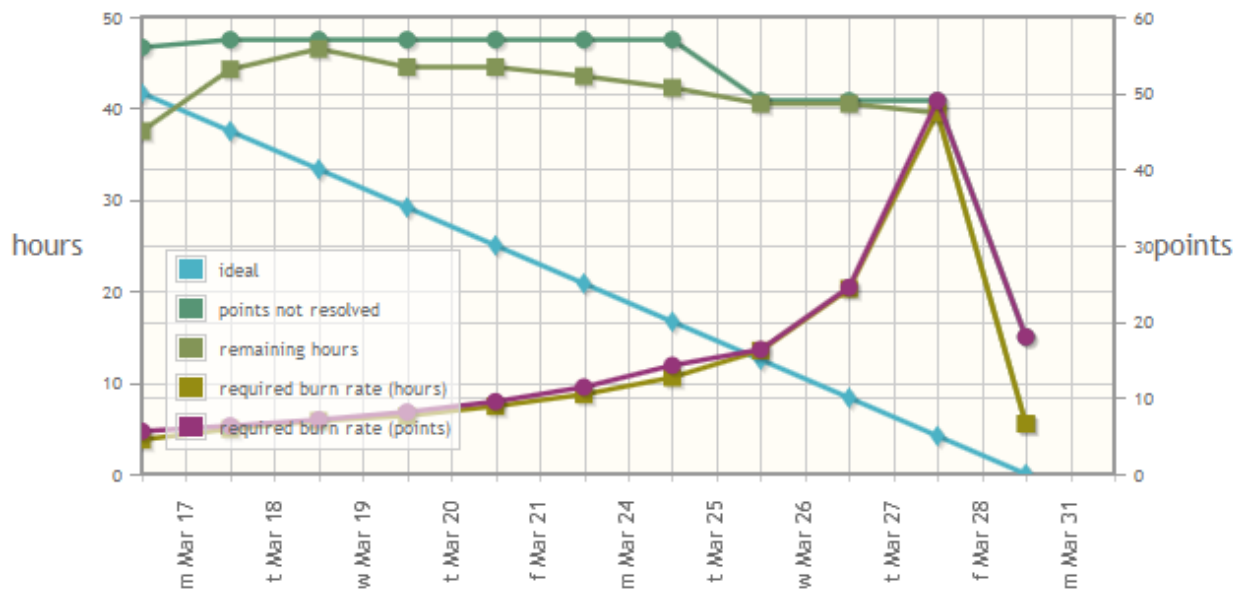
Čo prestať robiť:

- odkladať code review pokiaľ je to možné

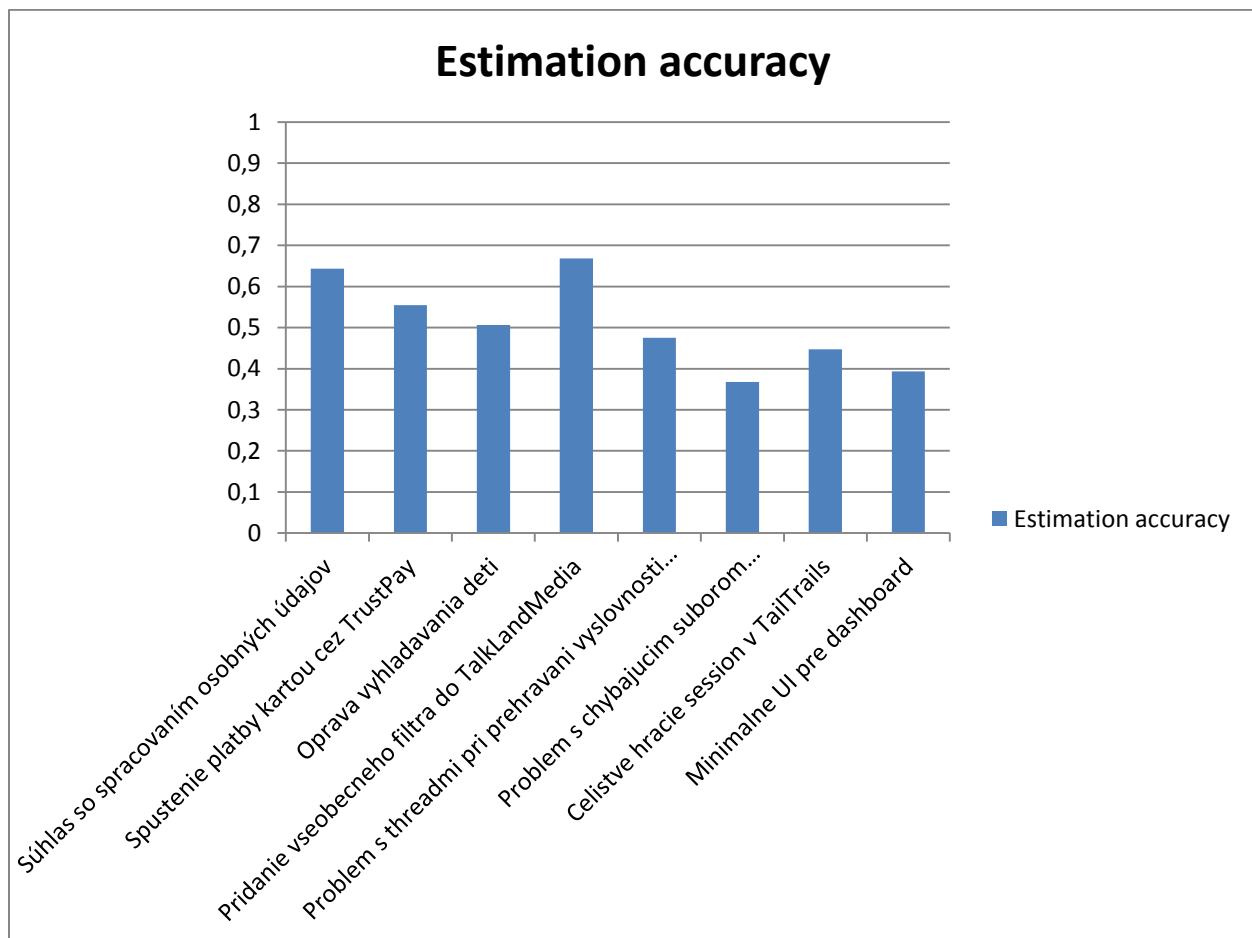
V čom pokračovať:

- online daily scrum
- vyhodnotenia odhadov

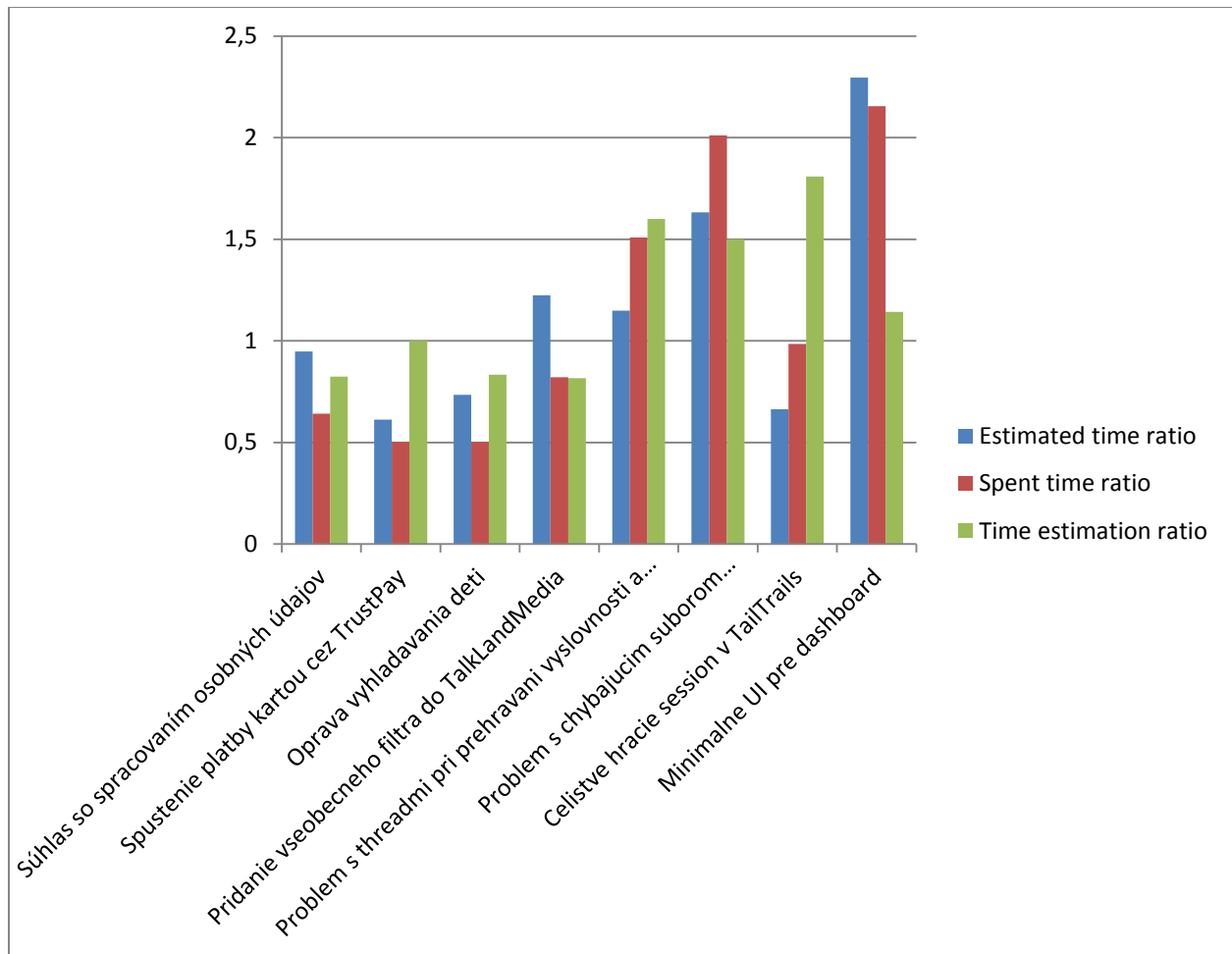
Burndown chart:



Graf percentuálnej úspešnosti odhadov:



Graf nadhodnotenia a podhodnotenia odhadov story points a času:



- **Estimated time ratio:** Odhad story points vzhľadom na odhadovaný čas
- **Spent time ratio:** Odhad story points vzhľadom na strávený čas
- **Time estimation ratio:** Pomer stráveného času a odhadovaného času

Hodnoty nad 1 znamenajú nadhodnotenie daného odhadu a hodnoty pod 1 znamenajú podhodnotenie daného odhadu.