

Manuál TRACKS server

V dokumente je opísaná základná funkcionálnosť serveru TRACKS.

K tomuto manuálu boli vytvorené dodatočné videá, ktoré bližšie zobrazujú prácu so serverom. Nachádzajú sa na tomto mieste:

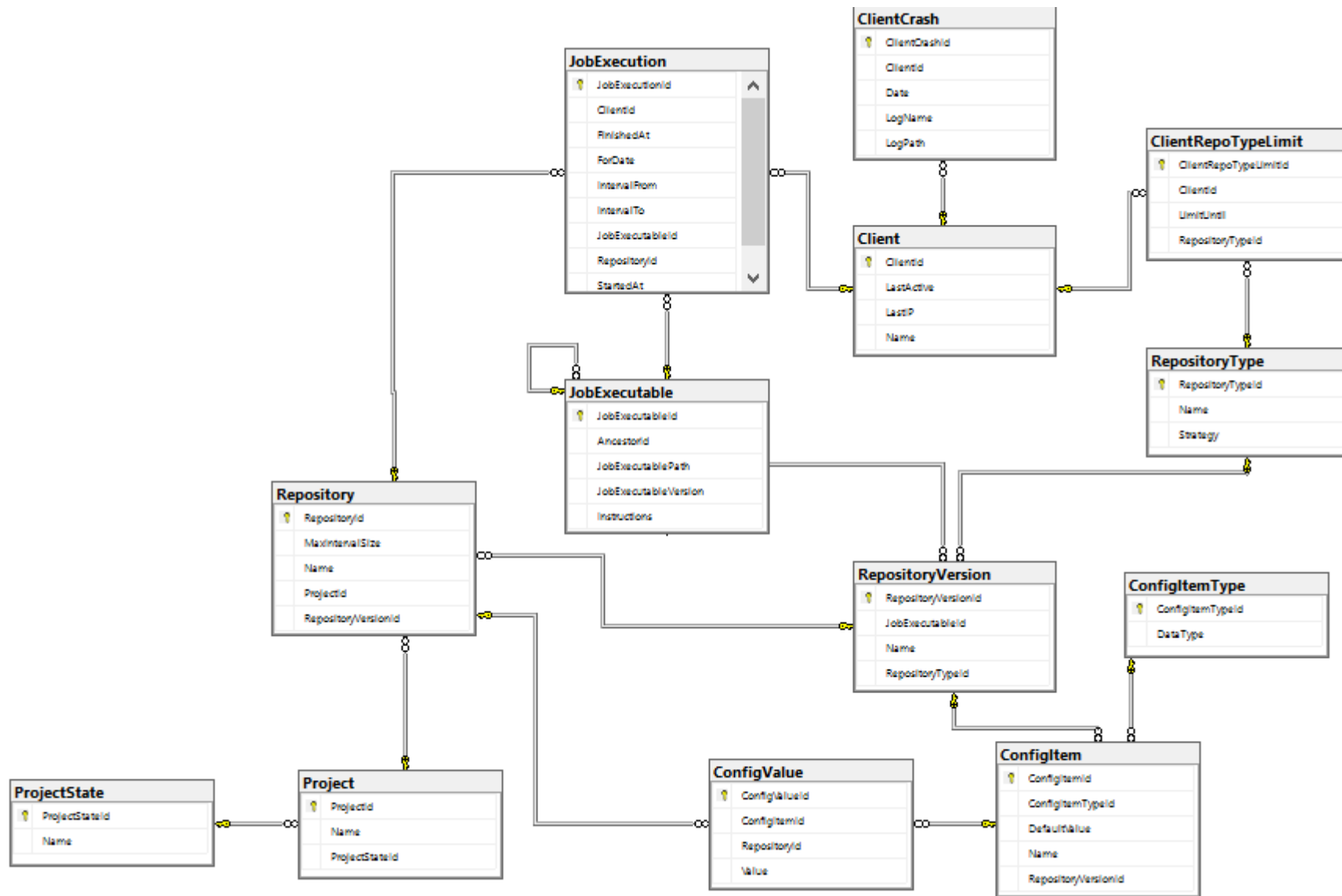
<https://drive.google.com/open?id=0B0DtIqhdXW-VcXI1U29KcWRnbWc>

Úloha TRACKS – stručne

System TRACKS poskytuje funkcie na stiahnutie a prepojenie dát v rozličných repozitároch (napr. GitHub, BuggyZilla, Gerrit, StackOverflow). Sťahovanie sa deje pomocou klientov vo forme botnetov. Klienti dostávajú úlohy zo servera.

Manuál opisuje ako vytvoriť na serveri úlohy pre klientov.

Pre lepšie pochopenie prepojenia jednotlivých častí servera je vhodné si preštudovať nasledovný UML diagram.



Server

Hlavná ponuka

Tracks.Web

Home

About

Contact

JobExecutables ▾

RepositoryVersions ▾

Projects ▾

JobExecutions

Clients

Jena

Download Client

TRACKS

Simplyfies access to software
repositories

© 2016 - Tracks.Web

JobExecutables – Správa jobExecutables¹.

RepositoryVersion – Správa a pridávanie repositoryVersion².

¹ DLL, ktoré reálne sťahuje dáta z repozitára.

Projects – Správa pridávanie projektov³.

JobExecutions – Správa vytvorených jobExecutions⁴.

Clients – Informácie o aktuálne pripojených klientoch.

Download client – Stiahnutie klienta.

² Hlavný typ nakonfigurovaného repozitára. Napr. nakonfigurovaný github.

³ Reálny projekt, ktorého dáta sa sťahujú.

⁴ Konkrétne úlohy, ktoré sú pridelované klientom.

Tab RepositoryVersion – AddRepositoryVersion

Tracks.Web Home About Contact JobExecutables ▾ RepositoryVersions ▾ Projects ▾ JobExecutions Clients Jena Download Client

Add repository version.

Add parameters about new repository version

Name:

RepositoryType:

Add new jobExecutable or select one. (New jobExecutable have bigger priority.)

JobExecutable:

No file chosen

Instructions to the selected jobExecutable:

© 2016 - Tracks.Web

Ako je zrejme na úvodnom UML diagrame, projekt sa skladá z konkrétnych repozitárov, avšak kvôli zníženiu duplicitných dát, repozitáre spadajú vždy pod nakonfigurovaný repositoryVersion. Pomocou jedného repositoryVersion je možné zdefinovať viacej konkrétnych repozitárov.

RepositoryType sú defaulne uložené v databáze. Výberom repositoryType zdefinujete, o aký typ repozitára ide.

Každý repositoryVersion sa musí sťahovať pomocou konkrétneho jobExecutable - DLL. Ako používateľ máte na výber medzi aktuálnymi jobExecutable

v systéme alebo nahratím nového jobExecutable.

Pri nahrávaní nového jobExecutable je vhodné dodefinovať presne aké configItemy vyžaduje mať jobExecutable od klienta zadané aby vedelo korektne sťahovať dáta.

Tab RepositoryVersion – ManageRepositoryVersion

Tracks.Web Home About Contact JobExecutables RepositoryVersions Projects JobExecutions Clients Jena Download Client

Manage repository versions.

RepositoryVersionName	RepositoryType	JobExecutableName	ManageConfigItems	Delete
DEMO-STACK	StackOverflow	StackOverflow_4	Manage config items	Delete
DEMO-STACK2	StackOverflow	StackOverflow_5	Manage config items	Delete
DEMO-GIT	GitHub	GitHub_1	Manage config items	Delete
DEMO-STACK3	StackOverflow	StackOverflow_6	Manage config items	Delete

© 2016 - Tracks.Web

Obrazovka ponúka informácie o repositoryVersion. Zároveň je možné k repositoryVersion dodefinovať configitemy⁵.

⁵ Definovanie premennej pre repositoryVersion.

Tab RepositoryVersion – ManageRepositoryVersion – ManageConfigItems

Tracks.Web Home About Contact JobExecutables RepositoryVersions Projects JobExecutions Clients Jena Download Client

Manage config items.

RepositoryVersion name: **Foo**

Add parameters about new config item

Config item name:

Config item type: System.Boolean ▾

Config item default value:

Submit

Added config items

Name	Default value	Type	Delete
url	http://github.com	System.String	Delete
include	.total	System.String	Delete

© 2016 - Tracks.Web

Tu je možné dodefinovať globálne premenné repositoryVersion.

Tab JobExecutables – ManageJobExecutables

[Tracks.Web](#) [Home](#) [About](#) [Contact](#) [JobExecutables](#) [RepositoryVersions](#) [Projects](#) [JobExecutions](#) [Clients](#) [Jena](#) [Download Client](#)

Manage executables.

JobExecutablePath	JobExecutableVersion	Ancestor	Delete
/var/TRACKS/JobExecutables/StackOverflow	StackOverflow_4		Delete
/var/TRACKS/JobExecutables/StackOverflow	StackOverflow_5	StackOverflow_4	Delete
/var/TRACKS/JobExecutables/GitHub	GitHub_1		Delete
/var/TRACKS/JobExecutables/StackOverflow	StackOverflow_6	StackOverflow_5	Delete

© 2016 - Tracks.Web

Informácie o JobExecutables a možnosť ich vymazania.

Tab Project – AddProject

[Tracks.Web](#) [Home](#) [About](#) [Contact](#) [JobExecutables](#) [RepositoryVersions](#) [Projects](#) [JobExecutions](#) [Clients](#) [Jena](#) [Download Client](#)

Add project.

Add parameters about new project

Project name:

Submit

© 2016 - Tracks.Web

Vytvorenie projektu.

Tab Project – ManageProjects

Tracks.Web Home About Contact JobExecutables ▾ RepositoryVersions ▾ Projects ▾ JobExecutions Clients Jena Download Client

Manage projects.

Project name	Current state	Progress	Rename	Manage repositories	Delete	Start	End
DEMO_STACK	In progress	0 / 6250	Rename	Manage repositories	Delete	Start	End
DEMO_GIT	In progress	0 / 6256	Rename	Manage repositories	Delete	Start	End

© 2016 - Tracks.Web

Možnosti projektov. Po kliknutí na tlačidlo „Start“ sa vygenerujú jobExecutables, tento proces môže chvíľu trvať. Po kliknutí na tlačidlo „End“ sa projekt uzavrie a jeho jobExecutions sa nebudú pridelovať klientom na sťahovnie.

Tab Project – ManageProjects – ManageRepositories

Tracks.Web Home About Contact JobExecutables RepositoryVersions Projects JobExecutions Clients Jena Download Client

Manage project's repositories.

Project name: DEMO_STACK

Add new repository

Select repository version and push submit button

Repository version: DEMO-STACK ▾

Submit (and setup)

Added repositories

Name	RepositoryVersion	Progress	Update	Delete
DEMO_STACKOVERFLOW	DEMO-STACK	0 / 6250	Update	Delete

© 2016 - Tracks.Web

Manažovanie repozitárov, ktoré má pridelené projekt.

Tab Project – ManageProjects – ManageRepositories - AddRepository

[Tracks.Web](#) [Home](#) [About](#) [Contact](#) [JobExecutables](#) [RepositoryVersions](#) [Projects](#) [JobExecutions](#) [Clients](#) [Jena](#) [Download Client](#)

Add repository.

RepositoryVersion name: **DEMO-STACK**

Set parameters about new repository

Repository name:

Max interval size (% - max 50):

include - (System.String)

© 2016 - Tracks.Web

Vytváranie repozitárov v projekte na základe predom definovaných repositoryVersion.