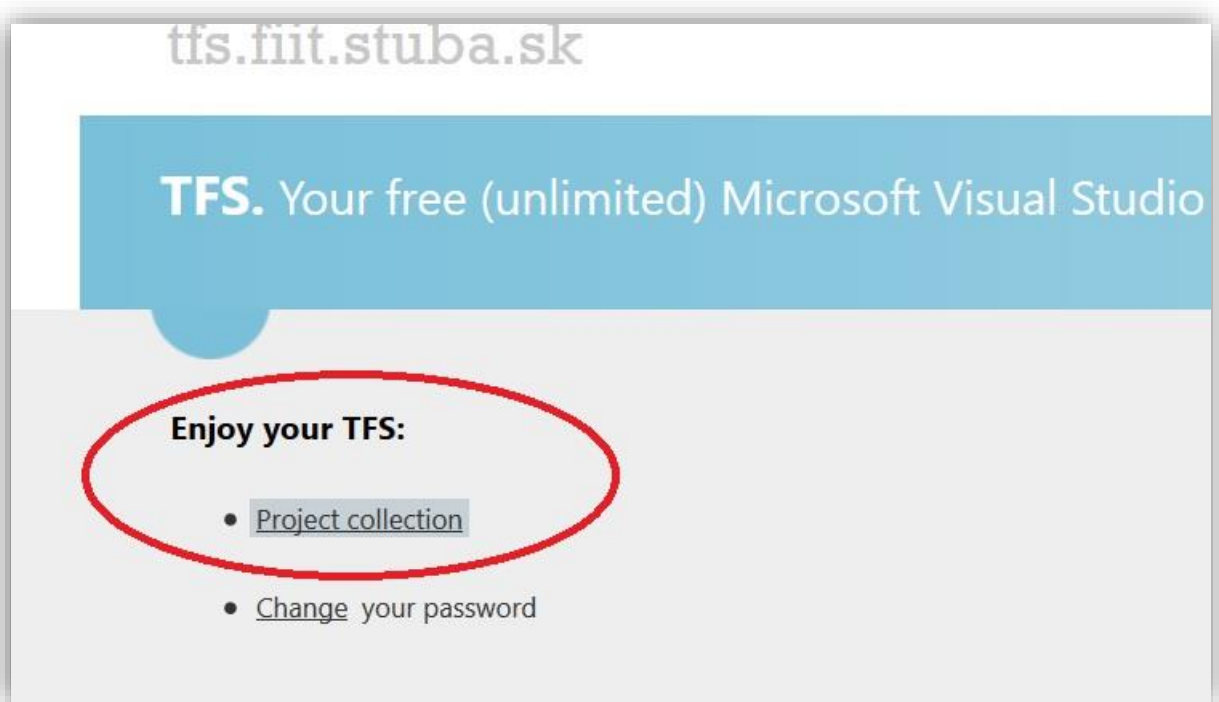


# TEAM FOUNDATION SYSTEM

Tímový projekt

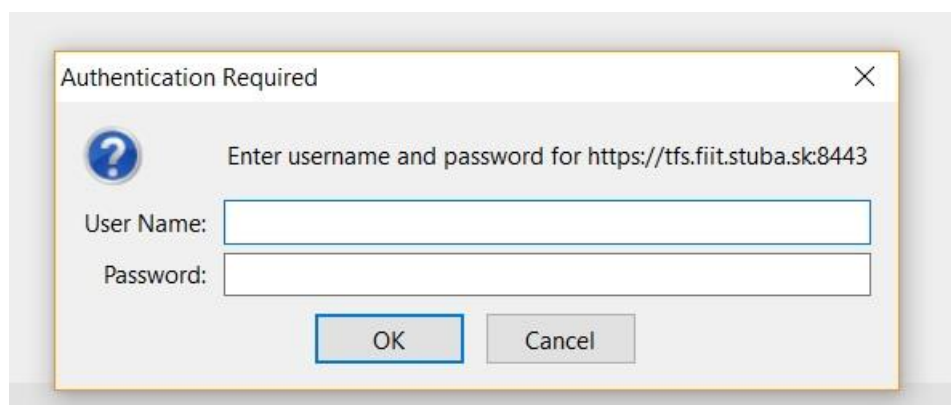
## AKO SA PRIHLÁSIŤ

Ako prve sa treba prihlásiť na stránku [www.tfs.fiit.stuba.sk](http://www.tfs.fiit.stuba.sk) pre prvé prihlásenie je potrebné použiť IS údaje. Po úspešnom prihlásení by ste mali vidieť obrazovku nižšie. Vyberiete



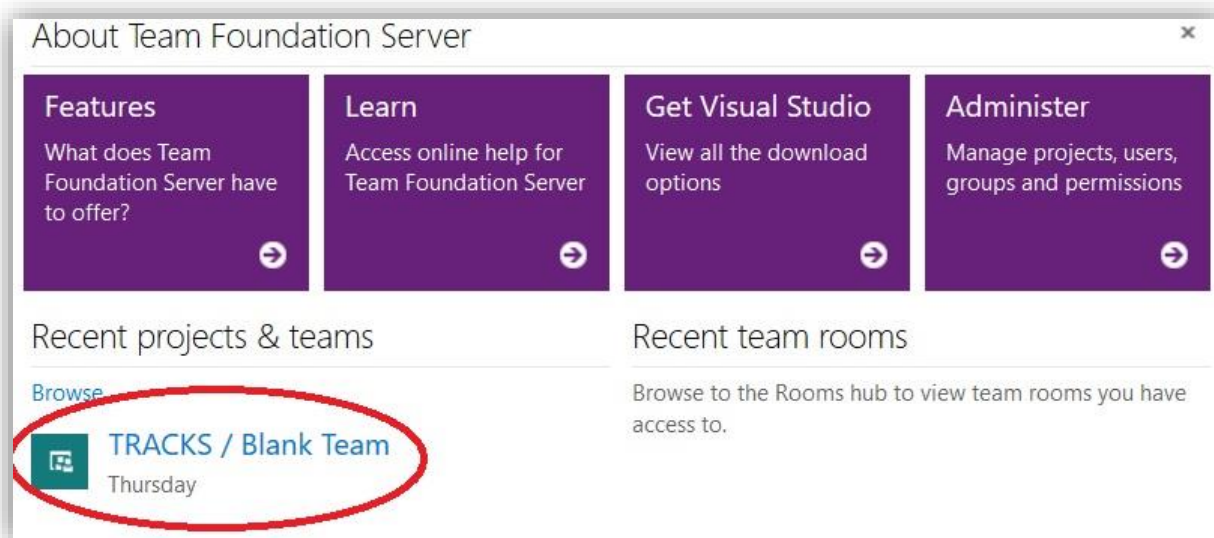
*Project collection*

Avšak znova musíte zadať IS údaje (ak ste nezmenili heslo)



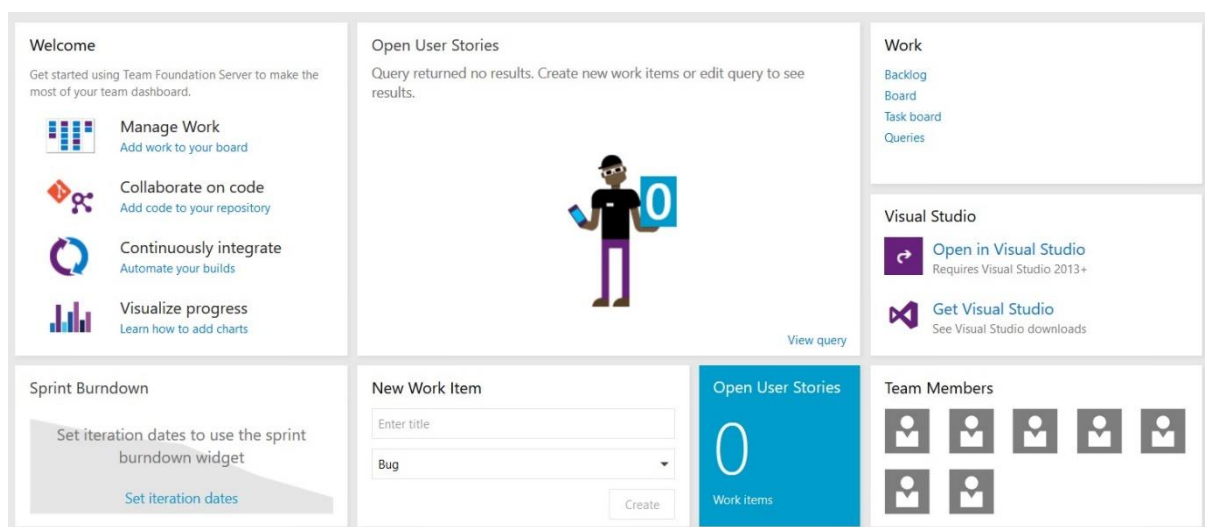
## PRIPOJENIE SA K TÍMOVÉMU PROJEKTU

Po prihlásení do systému vyhľadáme konkrétny názov projekt s názvom tímu.



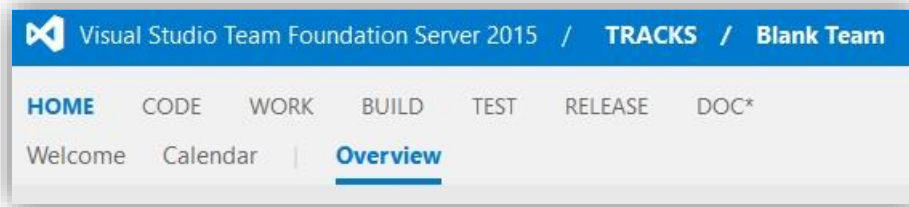
## PREHĽAD HLAVNÉHO OKNA

- V hlavnom okne je možné vidieť kto všetko pracuje na zvolenom projekte (vpravo dole).
- Je možné prepojiť s Visual Studiom (postup nižšie)
- V prípade, že nemáte nainštalovanú správnu verziu (2013 a vyššie) vám umožňuje stiahnuť novšiu. (mne osobne to preinštalovalo z 2013 na 2015, ale neviem čo by to robili v prípade, že nemám vôbec visual studio)
- Časť *Work* umožňuje spravovať a vidieť na čom sa aktuálne pracuje
- V strednej časti vľavo dole budeme môcť vidieť stav iterácií aktuálneho šprintu



## PREHĽAD HORNEJ LIŠTY

Tu si ukážeme ako vyzerá a čo všetko ponúka lišta.

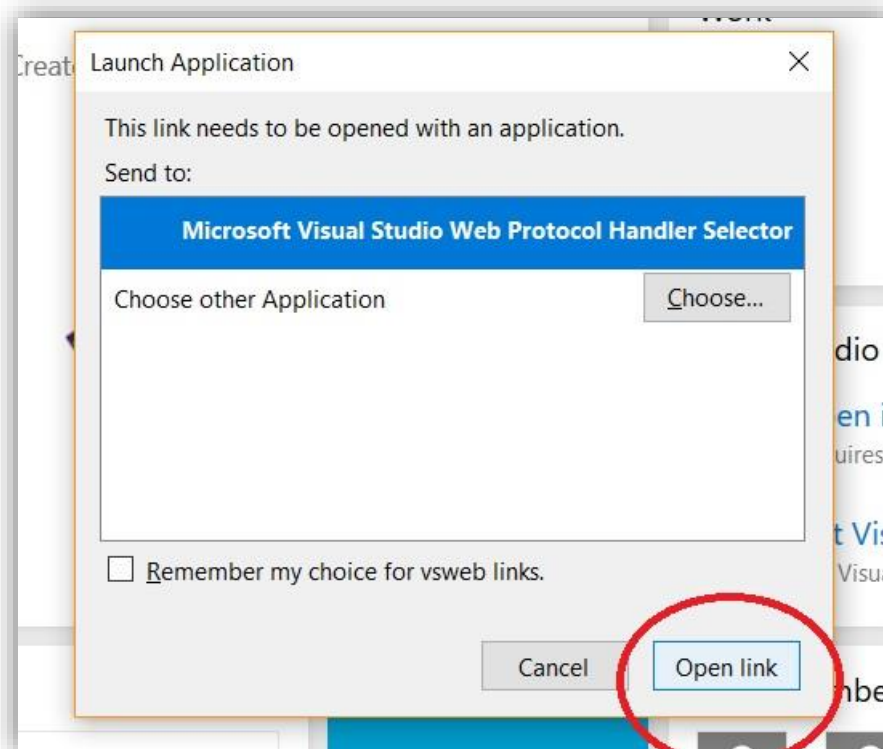


- HOME asi netreba veľmi opisovať
- CODE nás presunie priamo na git odkaz kde môžeme vidieť aktuálne súbory, prepínať medzi *branches* a podobne (práca s Git)
- WORK nám dáva možnosť pridelovať a vidieť na čom sa pracuje, alebo na čom je potrebné pracovať
- BUILD mi síce ešte nedokázal nič vyrobiť, ale predpokladám, že dokáže „skompilovať“ a spustiť aktuálnu verziu projektu prípadne nejakej jej časti
- TEST umožňuje vytvárať a spravovať testovacie scenáre, nastavovať ich parametre
- RELEASE možno export projektu? (zistiť rozdiel medzi build a release)
- DOC je niečo ako interný cloud na dokumenty, možno ich tam uploadovať ale aj editovať a spravovať do priečinkov

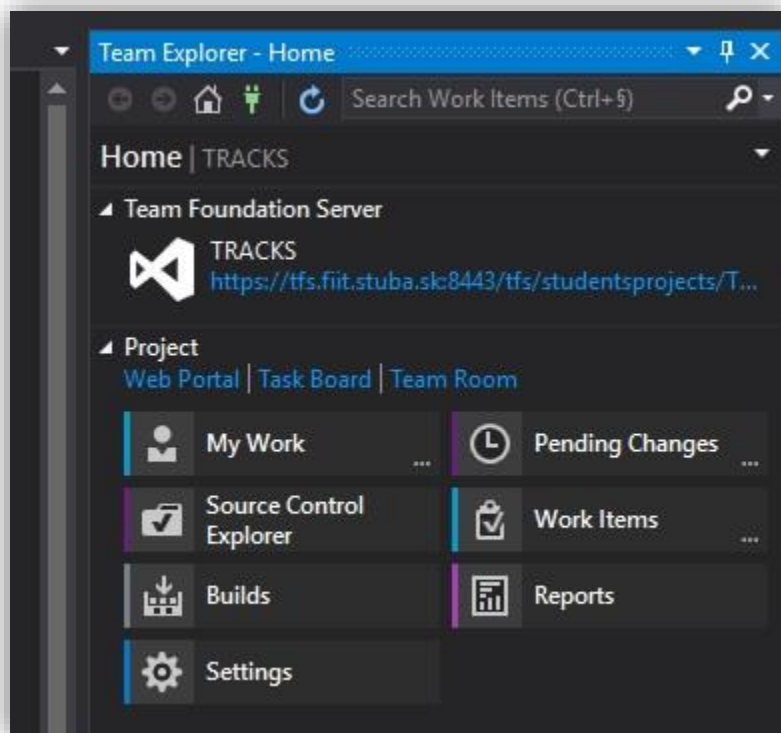
## PREPOJENIE S VISUAL STUDIO

Ak chceme mať prepojený tento systém s visual studio je potrebné mať verziu minimálne 2013 a vyššie. V prípade, že máme nižšiu verziu zobrazí sa nám chyba č. 1. V prípade že nemáte túto verziu Visual Studia systém ju umožňuje stiahnuť.



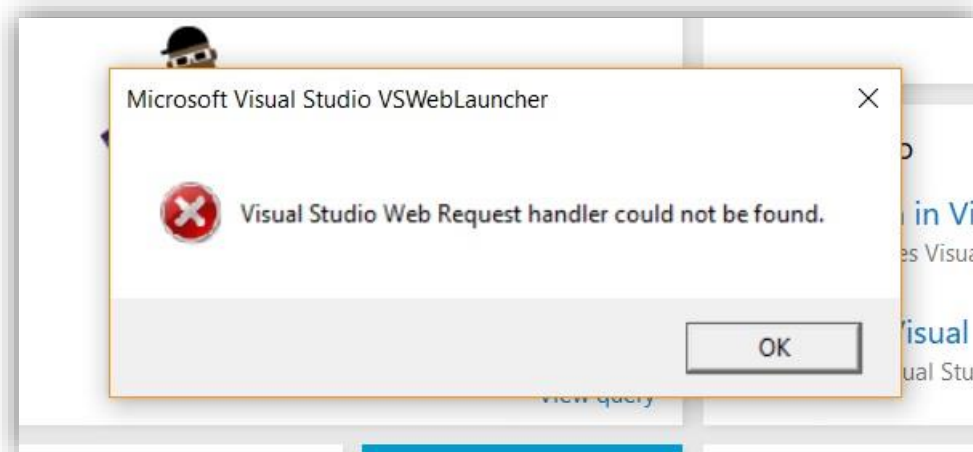


Po úspešnom otvorení linku sa nám otvorí Visual Studio aj s projektom TRACKS (vpravo hore)



## CHYBOVÉ HLÁŠKY

Chyba ktorú vypíše pri nesprávnej verzii Visual Studia (mne to vypísalo už pri 2012)



Obrázok 1 Chyba č.1

## ZDROJE

A keďže nechceme prepisovať google odkazy na užitočné informácie:

**Dokumentácia (GIT, testovanie, ... )**

<https://www.visualstudio.com/sl-si/docs/overview>

**Vysvetlenie čo obsahuje dashboard (hlavná obrazovka)**

<https://www.visualstudio.com/en-us/docs/report/dashboards>